

© MUSTARD.IT

cima®

ATOMIZZATORI-IMPOLVERATORI



ROB 3^{EVO}

INNOVAZIONE, PRECISIONE ED EFFICACIA



CIMA S.P.A. - 27040 MONTÙ BECCARIA (PAVIA) ITALIA - TEL. +39.0385.246636 / info@cima.it

cima.it



cima[®]
ATOMIZZATORI-IMPOLVERATORI



ROB3^{EVO}

TECNOLOGIA SENZA LIMITE

L'atomizzatore **ROB3 EVO** (fornito con serbatoi da **800, 1000** o **1500** litri) è gestito da un **PLC** installato a bordo del trattore, che permette all'operatore di controllare tutti i parametri di lavoro con estrema efficacia. Il PLC integra di serie il nuovo sistema **EPA 2.0** (Erogazione Proporzionale Avanzamento), che mantiene costante la dose di miscela erogata (l/ha) al variare della velocità del trattore rilevata tramite antenna GPS. Precisione delle quantità distribuite: riducendo la velocità di avanzamento si riduce il quantitativo erogato, aumentando la velocità di avanzamento si aumenta il quantitativo erogato, evitando di conseguenza lo spreco di prodotto e garantendo la corretta efficacia del trattamento, un maggiore risparmio dei costi e una riduzione dell'impatto ambientale.



PROGRAMMAZIONE:

La facilità di programmazione è garantita dalla possibilità di memorizzare e gestire fino a 15 programmi di lavoro, tramite l'inserimento dei seguenti parametri di lavoro:

1. Velocità di avanzamento della trattrice (km/h)
2. Larghezza dei filari (m)
3. Numero dei filari trattati (n)
4. Dose di miscela da distribuire (l/ha)

il sistema **EPA 2.0** definisce il corretto settaggio del dispositivo di regolazione della portata (foro del disco regolatore), al fine di ottenere la corretta erogazione. L'inserimento del quantitativo di fitofarmaco per ettaro da distribuire e della quantità di acqua da immettere nel serbatoio, determina il quantitativo di fitofarmaco da inserire nel serbatoio e consente il controllo istantaneo del livello.



FUNZIONAMENTO:

In base al programma selezionato, il sistema **EPA 2.0** regola i parametri di esercizio dell'Atomizzatore allo scopo di garantire che la dose distribuita (l/ha) sia costante.

Selezionando quindi il programma desiderato, l'apertura dei bracci (attivata mediante un selettore) sarà pari alla larghezza dei filari impostata nei parametri di lavoro

Durante il trattamento, sul display del **PLC** saranno visibili i dati caratteristici di lavoro, quali:



Monitor PLC

- Dose distribuita (l/ha valore istantaneo)
- Pressione di lavoro (valore istantaneo)
- Velocità di avanzamento della trattrice (valore impostato e valore istantaneo)
- Larghezza dei filari
- Numero di filari trattati
- Quantitativo di miscela utilizzato
- Ettari trattati
- Quantitativo di miscela residuo nel serbatoio (in %)

In caso di anomalie di funzionamento, sul display del **PLC** vengono segnalati gli eventuali errori relativi alla pressione di esercizio o alla posizione dei bracci.



cima[®]
ATOMIZZATORI-IMPOLVERATORI



ROB3^{EVO}

È AGRICOLTURA 4.0

Su richiesta, possono essere forniti i seguenti **optional**:



SENSORI A ULTRASUONI

I sensori ad ultrasuoni permettono di rilevare la presenza o meno della vegetazione, garantendo il corretto trattamento ad inizio e fine filare, e l'interruzione del trattamento in assenza di vegetazione lungo il filare.



AGRICOLTURA 4.0

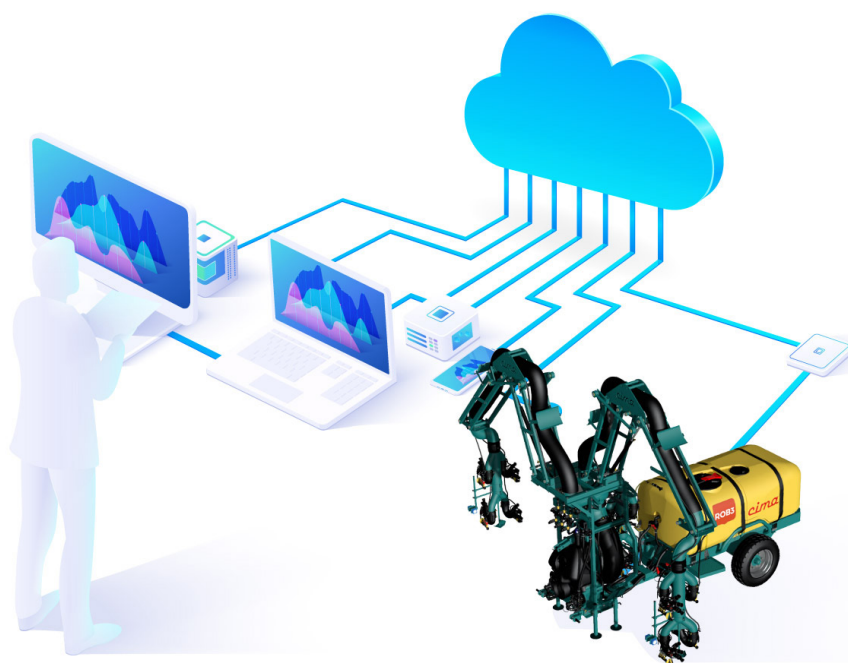
L'atomizzatore ROB3 EVO può essere dotato del kit CIMA - Agricoltura 4.0, fornito completo di software gestionale da installare su PC e abbonamento scheda GSM di 5 anni. Il software gestionale permette di inviare i parametri di configurazione all'atomizzatore. Durante il trattamento il PLC a bordo macchina registra e visualizza tutti i dati di lavoro in tempo reale. Alla fine del trattamento o a fine giornata l'operatore con un semplice click invia i dati raccolti (dati di lavoro e tracciato georeferenziato) tramite rete GSM ad un cloud, per visualizzare da remoto tutte le informazioni relative al suo Atomizzatore.

Una soluzione perfettamente integrata e pienamente conforme ai requisiti per accedere al beneficio fiscale previsto dal credito di imposta.

**TECNOLOGIA
E PERFORMANCE**

**CLOUD
AGRICOLTURA 4.0**

cima[®]



© MUSTARD.IT



CIMA S.P.A. - 27040 MONTÙ BECCARIA (PAVIA) ITALIA - TEL. +39.0385.246636 / info@cima.it

cima.it



cima[®]
 ATOMIZZATORI-IMPOLVERATORI



ROB3^{EVO}

È CIMA 4.0

ATOMIZZATORE SNODATO PNEUMATICO A BASSO VOLUME CHE CONSENTE IL TRATTAMENTO SIMULTANEO DI TRE FILARI, IL CONTROLLO DA REMOTO E LA MASSIMA PRODUTTIVITA'.



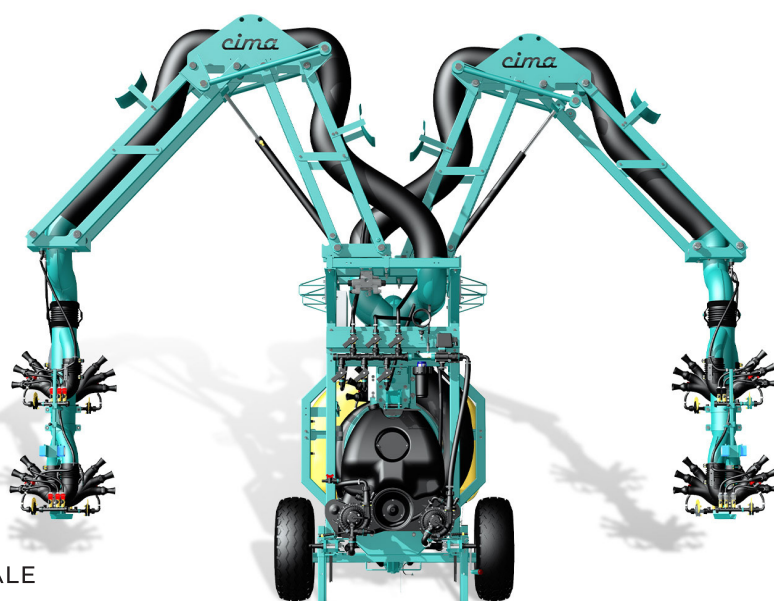
CONTROLLO TOTALE DEI COSTI



TRACCIABILITÀ E PIANIFICAZIONE DEI PROCESSI



RIDUZIONE IMPATTO AMBIENTALE



TRATTAMENTO SIMULTANEO DI 3 FILARI



EFFICIENZA OPERATIVA



ALTO LIVELLO TECNOLOGICO

© MUSTARD.IT



Inquadra il QR CODE e visualizza il video.



SCOPRI
ROB3^{EVO}
 GUARDA IL VIDEO



CIMA S.P.A. - 27040 MONTÙ BECCARIA (PAVIA) ITALIA - TEL. +39.0385.246636 / info@cima.it

cima.it